

Kerio WinRoute Firewall

WIĘCEJ NIŻ BEZPIECZEŃSTWO.
KONTROLA DOSTĘPU UŻYTKOWNIKÓW DO INTERNETU.

Kerio WinRoute Firewall to kompleksowe rozwiązanie zabezpieczające i monitorujące, proste w konfiguracji i obsłudze.

Podniesienie wydajności i bezpieczeństwa

Zarządzanie i monitoring użytkowników **Monitorowanie** i nakierunkowywanie działań w Internecie.
Zarządzanie dostępem użytkowników dzięki integracji z Active Directory.
Blokowanie nieproduktywnych działań w Internecie – nowy **Kerio Web Filter**.
Nowa administracja Web przez dowolną przeglądarkę.

Ujednoczone zabezpieczenia **Ochrona** sieci przed mnożącymi się zagrożeniami.
Zabezpieczenie danych przed malware i phishingiem.

Kontrola łącza **Ulepszona** stabilność łącza internetowego.
Zwiększona wydajność połączenia.
Obniżone koszty utrzymania łącza.
Wyeliminowane ryzyko przejścia połączenia.

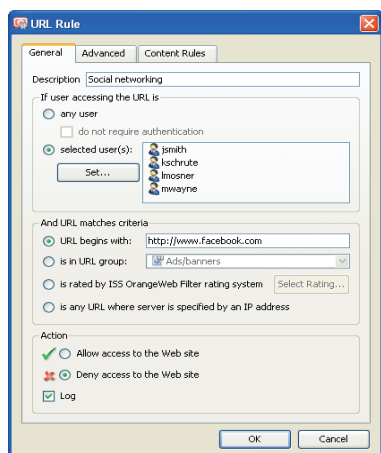
Serwer VPN **Bezpieczne łączenie** zdalnych pracowników z siecią firmy.
Zagwarantowany dostęp dla użytkowników różnych platform.



ZARZĄDZANIE I MONITORING UŻYTKOWNIKÓW

Monitoring pracowników na żądanie

- Przeglądanie i drukowanie raportów indywidualnej aktywności w sieci, włącznie z wyszukiwaniem słów kluczowych.
- Identyfikowanie wąskich gardeł w przepustowości łączy oraz zagrożeń płynących z sieci Internet.



Wzmocnij polityki internetowe dzięki spersonalizowanym regułom.



NAGRODY & RECENZJE

Wybór wydawcy

Ocena: Bardzo dobra
"Software jest bardzo prosty w obsłudze. ...banalny VPN... skaluje lepiej niż konkurencyjne rozwiązania sprzętowe."
Mario Morejon
PC Magazine

Ocena: Cztery z pięciu gwiazdek
"Bardzo sympatyczny firewall z antywirusem i filtrowaniem sieci."
Peter Stephenson
SC Magazine

Rekomendacja

Ocena: Pięć gwiazdek
"Każda funkcja, której możesz potrzebować a nawet więcej."
CRN Integrator

09:10 am	0:47	www.cnn.com Visits: 5 Categories: Entertainment
09:14 am	4:55	youtube.com Visits: 11 Categories: Entertainment
09:59 am	0:16	google.com Visits: 2 Categories: Information
09:59 am	0:01	emule.com: emule
09:59 am	0:01	emule-project.net Visits: 1 Categories: IT
09:59 am	0:15	emule.com Visits: 2 Categories: IT

Odwiedzone strony oraz czas na nich spędzony wg użytkownika.

Nowy Kerio Web Filter

Blokowanie ponad 52 kategorii witryn internetowych przy niższym koszcie, m.in.:

- pornografia
- oferty pracy
- komunikatory

Kontrola dostępu oparta na użytkowniku.

- Integracja z Active Directory dla łatwiejszego zarządzania hasłami.
- Monitorowanie i ograniczanie dostępu do Internetu za pomocą login'ów.

CERTYFIKATY



OPINIE

"Wiele firm wykorzystuje Kerio WinRoute Firewall nie tylko jako zabezpieczenie sieci ale także w celu ograniczenia swobody internetowej użytkowników."

Brian Westfall
Westfall Computing Solutions



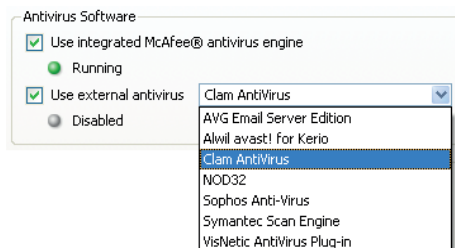
UJEDNOLICONE ZABEZPIECZENIA

Ochrona na bramie warstwy aplikacji

- Tworzenie zasad dla wchodzącego/ wychodzącego ruchu sieciowego.
- Ochrona serwerów bez potrzeby translacji adresów przez strefę DMZ.
- Pełna inspekcja pakietów oraz protokołów wraz z ich logowaniem.

Ochrona antywirusowa

- Filtrowanie danych z przychodzącego i wychodzącego ruchu pod kątem wirusów i robaków.
- Łatwiejsza implementacja dzięki zintegrowanemu silnikowi McAfee.
- Gotowe do użycia wtyczki dla najpopularniejszych silników antywirusowych (ClamAV, AVG, NOD32, Sophos, Symantec, Avast i VisNetic)
- Możliwość podwójnego zabezpieczenia antywirusowego.



Blokowanie P2P

- Zapobieganie wyciekowi danych oraz pobieraniu szkodliwych elementów poprzez korzystanie z sieci peer - to - peer (P2P).
- Wykorzystanie blokowania portów, analizy danych i zachowania aplikacji do lepszego wykrywania stale rozwijających się zagrożeń sieci P2P.

Ochrona Web

- Bezpieczne surfowanie po Internecie.
- Blokowanie wyskakujących okien, obiektów Web i innych typów plików, które mogą być wykorzystywane przez hackerów do wnikięcia w firmową sieć.



KONTROLA ŁĄCZA

Link-load balancing

- Rozszerzona przepustowość łącza poprzez tworzenie kilku połączeń internetowych.
- Zwiększona prędkość odbierania i wysyłania danych.
- Ulepszona jakość połączeń VOIP i wideo - konferencji.

Bandwidth limiter

- Definiowanie indywidualnych wartości użycia łącza.
- Ograniczenie przepustowości łącza dla mniej ważnych aplikacji.

Connection failover

- Utrzymywanie połączenia dla kluczowych aplikacji (email, SQL, web...).
- Automatyczne przekierowywanie do innych łączy internetowych w przypadku przerwy w działaniu łącza głównego.



SERWER VPN

Serwer-do-serwera

- Bezpieczne łączenie gałęzi firmowej sieci.
- Oszczędności dzięki uniknięciu konieczności zakupu drogich dedykowanych linii.
- Gwarantowany bezpieczny dostęp do istotnych informacji i źródeł poprzez Internet.

Klient-do-serwera

- Prosty dostęp z Windows, Mac i Linux
- Przyjazny dla NAT niezależnie od lokalizacji.
- Dostęp za pomocą lokalnej nazwy użytkownika i hasła bądź z Active Directory

Clientless (bez dodatkowego klienta)

- Przeglądanie i zarządzanie zasobami sieci z poziomu przeglądarki.



WYMAGANIA SPRZĘTOWE

Serwer

- Pentium III
- 1 GB RAM
- 1 GB HDD do instalacji
- Dodatkowa przestrzeń dyskowa dla logów i cache
- 2 interfejsy sieciowe
- Windows 2000/XP/2003/Vista/2008 (32 lub 64 bit)

Kerio VPN Client

- Pentium III
- 512 MB RAM
- 5 MB HDD
- Windows 2000/XP/2003/Vista/2008 (32 lub 64 bit)
- Debian / Ubuntu
- Mac OS X 10.4 lub wyżej na Mac Intel

Kerio Clientless VPN

- Internet Explorer 6/7
- Firefox 2/3
- Safari 2/3

O KERIO TECHNOLOGIES INC.

Wprowadzając innowacje w bezpieczeństwie IT od 1997 roku, Kerio Technologies Inc. dostarcza oprogramowanie do zarządzania pocztą oraz firewall, które cechuje prostota, stabilność i bezpieczeństwo.

Siedziba Kerio znajduje się w San Jose, w Kalifornii, z biurami w Nowym Jorku, Wielkiej Brytanii, Czechach, Niemczech i Rosji. Do partnerów technicznych należą takie firmy, jak: IBM Corporation, McAfee Incorporated i Microsoft Corporation.

© 2009 Kerio Technologies, Inc. Wszystkie prawa zastrzeżone. Nazwy innych firm oraz inne wymieniane produkty są znakami towarowymi ich właścicieli. Wydanie 8/2009